

LAUDATE DOMINUM (Psalm 150) à8

Hans Leo Hassler (1564-1612)
Cantiones sacrae Nr. 44 (Nürnberg, 1597)

Canto I

Lau - da - - - - te Do - mi - num in san - - - - ctis e - - - -

Alto I

Lau - da - - - - - te Do - mi - num in

Tenor I

Basso I

8

Canto II

8

Alto II

8

Tenor II

8

Basso II

6

- - - - - jus, lau - da - - - - te

san - - - - ctis e - - - - - jus, in san - - - - ctis

Lau - da - - - - te Do - mi - num in san - - - -

Lau - da - - - - - te Do - mi -

11

Do - mi - num in san - - - - - ctis e - - - - - jus.
 e - jus, in san - - - - - ctis e - - - - - jus.
 - ctis e - - - - - jus, in san - ctis e - - - - - jus.
 num in san - - - - - ctis e - - - - - jus.
 Lau - da - te
 Lau - da - te
 Lau - da - te
 Lau - da - te

16

e - um in fir - ma - men - to vir - tu - tis e - jus, vir -
 e - um in fir - ma - men - to vir - ru - - tis e - - - jus, vir - tu - tis
 e - um in fir - ma - men - to vir - tu - tis e - jus, vir - tu -
 e - um in fir - ma - men - to vir - tu - tis e - jus, vir -

26

e - um se - cun - dum mul - ti - tu - di - nem ma - gni - tu - di - nis

e - um, lau - da - te e - um se - cun - dum mul - ti - tu - di - nem ma - gni - tu - di - nis

e - um, lau - da - te e - um se - cun - dum mul - ti - tu - di - nem ma - gni - tu - di - nis

8 lau - da - te e - um se - cun - dum mul - ti - tu - di - nem ma - gni - tu - di - nis

30

e - jus. Lau - da - te e - um in so - no tu - bae.
 e - - - jus. Lau - da - te e - um in so - no tu - bae.
 e - - - jus. Lau - da - te e - um in so - no tu - bae.
 8 e - jus. Lau - da - te e - um in so - no tu - bae.
 8 Lau - da - te e - um in so - no tu - bae. Lau -
 8 Lau - da - te e - um in so - no tu - bae. Lau -
 8 Lau - da - te e - um in so - no tu - bae. Lau -
 Lau - da - te e - um in so - no tu - bae.

35

- da - - - - te e - - - um in psal - te - ri - o et ci - tha - ra, in psal -
 da - - - - te e - um in psal - te - ri - o et ci - tha - ra, in psal -
 da - - - - te e - - - um in psal - te - ri - o et ci - tha - ra, in psal -
 Lau - da - - - - te e - um in sal - te - ri - o et ci - tha - ra, in psal -

39

Lau - da - te e - um in tym - pa -

Lau - da - te e - um in tym - pa -

Lau - da - te e - um in tym - pa -

Lau - da - te e - um in tym - pa -

8 te - ri - o et ci - - - - - tha - ra.

8 te - ri - o et ci - tha - ra.

8 te - ri - o et ci - - - - - tha - ra.

8 te - ri - o et ci - - - - - tha - ra.

44

no et cho - ro, lau - da - te e - um in chor - - dis et or - ga - no.

no et cho - ro, lau - da - te e - um in chor - dis et or - ga - no.

no et cho - ro, lau - da - te e - um in chor - dis et or - - - - - ga - no.

8 no et cho - ro, lau - da - te e - um in chor - dis et or - - - ga - no.

Lau - da - te

Lau - da - te

Lau - da -

Lau - da - te

48

e - um in chor - dis et or ga - no.
 e - um in chor - - - dis et or - - ga - no.
 - - - - te e - - - um in chor - dis et or - ga - no.
 e - um in chor - dis et or - ga - no.

52

Lau-da - te e - um in cym-ba - lis be - ne - so - nan - ti - bus.
 Lau-da - te e - um in cym-ba - lis be - ne - so - nan - ti - bus.
 Lau-da - te e - um in cym-ba - lis be - ne - so - nan - ti - bus.
 Lau-da - te e - um in cym-ba - lis be - ne - so - nan - ti - bus.
 Lau-da - te e - um
 Lau-da - te e - um
 Lau-da - te e - um
 Lau-da - te e - um

60

O - mni spi - ri - tus lau - - det

O - mni spi - ri - tus lau - det

O - mni spi - ri - tus lau - det

O - mni spi - ri - tus lau - - - det

8 in cym - ba - lis ju - bi - la - ti - o - nis. O - mni spi - ri - tus lau - det

8 in cym - ba - lis ju - bi - la - ti - o - nis. O - mni spi - ri - tus lau - det

8 in cym - ba - lis ju - bi - la - ti - o - nis. O - mni spi - ri - tus lau - det

in cym - ba - lis ju - bi - la - ti - o - nis. O - mni spi - ri - tus lau - det

68

Do - mi - num, o - mnis spi - ri - tus lau - det Do - - mi - num, lau - det Do - mi - num,

Do - mi - num, o - mnis spi - ri - tus lau - det Do - mi - num, lau - det Do - mi - num,

Do - mi - num, o - mnis spi - ri - tus lau - det Do - - mi - num, lau - det Do - mi - num,

8 Do - mi - num, o - mnis spi - ri - tus lau - det Do - mi - num, lau - - det Do - mi - num,

8 Do - mi - num, o - mnis spi - ri - tus lau - - det Do - mi - num, lau - det Do - mi - num,

8 Do - mi - num, o - mnis spi - ri - tus lau - det Do - - mi - num, lau - det Do - mi - num,

8 Do - mi - num, o - mnis spi - ri - tus lau - det Do - mi - num, lau - det Do - mi - num,

Do - mi - num, o - mnis spi - ri - tus lau - det Do - - mi - num, lau - det Do - mi - num,

75

o - mnis spi - ri - tus lau - - det Do - mi - num, o - mnis spi - ri - tus lau - det Do -

o - mnis spi - ri - tus lau - det Do - mi - num, o - mnis spi - ri - tus lau - det Do - mi -

o - mni spi - ri - tus lau - det Do - mi - num, o - mnis spi - ri - tus lau - det Do -

8 o - mnis spi - ri - tus lau - - - det Do - mi - num, o - mnis spi - ri - tus lau - det Do - mi -

8 o - mnis spi - ri - tus lau - det Do - mi - num, o - mnis spi - ri - tus lau - - det

8 o - mnis spi - ri - tus lau - det Do - mi - num, o - mnis spi - ri - tus lau - det Do -

8 o - mnis spi - ri - tus lau - det Do - mi - num, o - mnis spi - ri - tus lau - det

o - mnis spi - ri - tus lau - det Do - mi - num, o - mnis spi - ri - tus lau - det Do -

82

- mi - num, lau - det Do - mi - num, lau - det Do - mi - num._____

num, lau - det Do - mi - num._____

- mi - num, lau - det Do - mi - num, lau - det Do - - - mi - num._____

8 num, lau - - - det Do - mi - num, lau - det Do - mi - num._____

8 Do - mi - num, lau - det Do - mi - num, lau - - - det Do - - - mi - num._____

8 - mi - num, lau - det Do - mi - num._____

8 Do - mi - num, lau - det Do - mi - num, lau - - - det Do - - - mi - num._____

- mi - num, lau - det Do - mi - num, lau - det Do - mi - num._____

LAUDATE DOMINUM (Psalm 150) à8

Hans Leo Hassler (1564-1612)
Cantiones sacrae Nr. 44 (Nürnberg, 1597)

Canto I

Lau-da - - - - te Do-mi-num in san - - - - ctis e - - - -

- - - - - jus, lau-da - - - - te Do-mi-num

in san - - - - ctis e - - - - jus. Lau - da-te e - um

in vir-tu-ti-bus e - jus, lau-da-te e - um se-cun-dum mul - - - - ti-tu-di-nem

ma-gni-tu-di-nis e - jus. Lau - da-te e - um in so-no tu-bae.

Lau - da-te e - um in tym-pa - no et cho-ro, lau - da-te e - um in chor - - dis et or - ga -

no. Lau-da-te e - um in cym-ba - lis be-ne - so-nan-ti - bus.

O-mni spi-ri-tus lau - - det Do-mi-num, o - mnis spi-ri-tus lau-det Do - - mi-num, lau -

det Do-mi - num, o - mnis spi-ri-tus lau - - det Do-mi-num, o - mnis spi-ri-tus

lau - det Do - - mi - num, lau - det Do - mi - num, lau - det Do - mi - num._____

LAUDATE DOMINUM (Psalm 150) à8

Hans Leo Hassler (1564-1612)
Cantiones sacrae Nr. 44 (Nürnberg, 1597)

Alto I



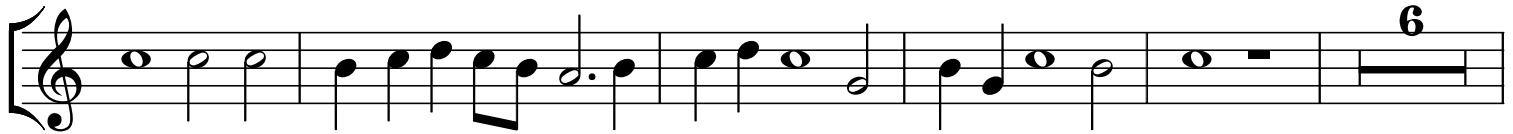
6

Lau - da - - - - - te Do - mi - num in



11

san - - - - - ctis e - - - - - - - - - - - jus, in san - - - - - ctis



22

e - jus, in san - - - - - ctis e - - - - - jus.



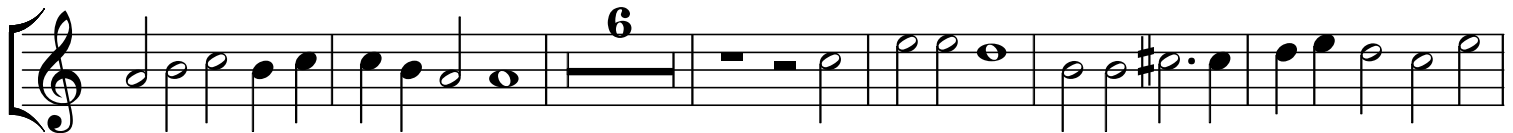
27

Lau - da-te e - um in vir - ru - ti - bus - - - - - e - - - - - jus, lau-da-te e - um, lau-da-te e -



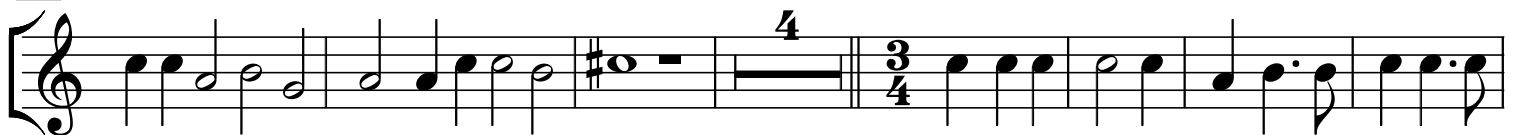
33

um se - cun - - - - - dum mul - ti - tu - di - nem ma - gni - tu - di - nis e - - - - - jus. Lau -



45

da-te e - um in so - no tu - bae. Lau - da-te e - um in tym - pa - no et cho - ro, lau -



56

da-te e - um in chor - dis et or - ga - no. Lau-da-te e - um in cym - ba - lis be - ne -



71

so - nan - ti - bus. O - mni spi - ri - tus lau - det Do - mi - num, o - mnis spi - ri - tus



79

lau - det Do - mi - num, lau - det Do - mi - num, o - mnis spi - ri - tus lau - det Do - mi - num,



o - mnis spi - ri - tus lau - det Do - mi - num, lau - det Do - mi - num. _____

LAUDATE DOMINUM (Psalm 150) à8

Hans Leo Hassler (1564-1612)
Cantiones sacrae Nr. 44 (Nürnberg, 1597)

Tenor I

11 Lau-da - - - - te Do-mi-num in san - - - -

22 - ctis e - - - - - jus, in san-ctis e - - - - jus.

27 Lau - da-te e-um in vir-tu-ti-bus e - - - jus, lau-da-te e-um, lau-da-te e -

32 um se-cun-dum mul - ti-tu-di-nem ma - - - gni-tu-di-nis e - - - jus.

44 Lau - da-te e-um in so-no tu-bae. Lau - da-te e - um in tym-pa -

48 no et cho-ro, lau - da-te e - um in chor - dis et or - - - - - ga - no.

58 Lau-da - te e - um in cym-ba - lis be - ne - so - nan - ti - bus.

71 O - mni spi - ri - tus lau - det Do - mi-num, o - mnis spi - ri - tus

76 lau - det Do - - mi-num, lau - det Do - mi - num, o - mni

82 spi - ri - tus lau - det Do - mi-num, o - mnis spi - ri - tus lau - det Do -

- mi-num, lau - det Do - mi - num, lau - det Do - - mi - num. _____

LAUDATE DOMINUM (Psalm 150) à8

Hans Leo Hassler (1564-1612)
Cantiones sacrae Nr. 44 (Nürnberg, 1597)

Basso I

8 Lau - da - - - - - te Do - mi - num in

12 8 san - - - - - ctis e - jus. Lau - da - te e - um in vir - tu - ti - bus

25 8 e - jus, lau - da - te e - um se - cun - dum mul - ti - tu - di - nem ma - gni - tu - di - nis

30 8 e - jus. Lau - da - te e - um in so - no tu - bae. Lau - da - te e -

43 8 um in tym - pa - no et cho - ro, lau - da - te e - um in chor - dis et or - - - ga - no.

48 8 Lau - da - te e - um in cym - ba - lis be - ne - so - nan - ti - bus.

65 8 O - mni spi - ri - tus lau - - - det Do - mi - num, o - mnis spi - ri - tus lau - det Do - mi - num, lau - -

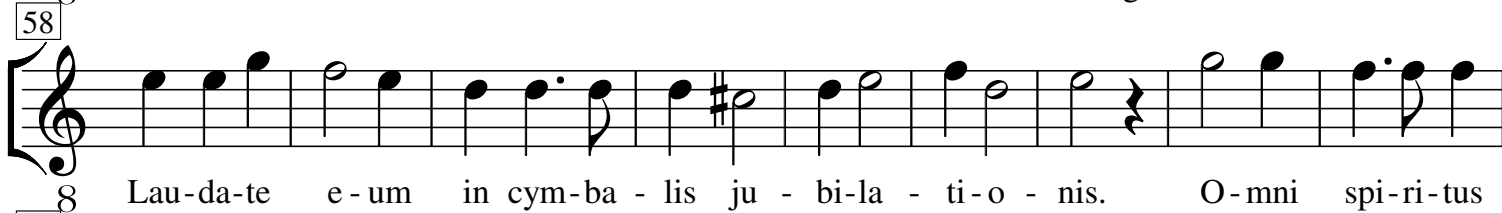
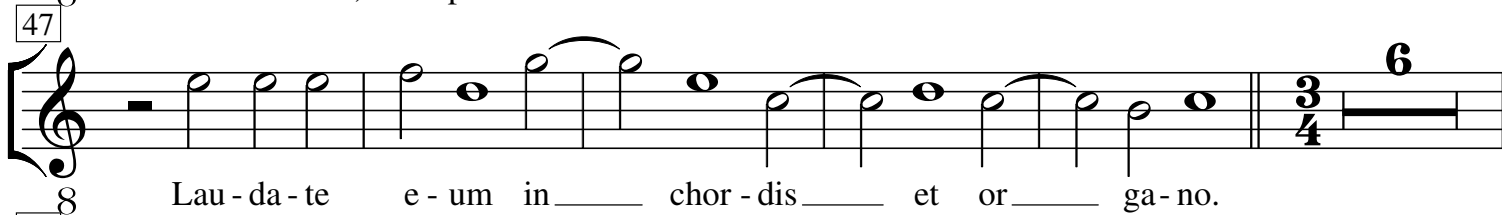
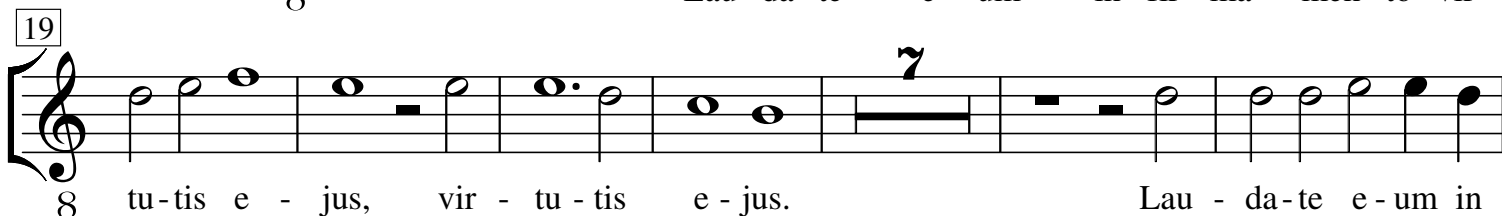
73 8 det Do - mi - num, o - mnis spi - ri - tus lau - - - det Do - mi - num, o - mnis spi - ri - tus

81 8 lau - det Do - mi - num, lau - - det Do - mi - num, lau - det Do - mi - num. _____

LAUDATE DOMINUM (Psalm 150) à8

Hans Leo Hassler (1564-1612)
Cantiones sacrae Nr. 44 (Nürnberg, 1597)

Canto II



LAUDATE DOMINUM (Psalm 150) à8

Hans Leo Hassler (1564-1612)
Cantiones sacrae Nr. 44 (Nürnberg, 1597)

Alto II

14

8 Lau - da - te e - um in fir - ma - men - to vir - ru -

19 8 - tis e - - jus, vir - tu - tis e - - - - - jus.

30 8 Lau - da - te e - um in so - no tu - bae. Lau - da - - - - - te

37 8 e - um in psal - te - ri - o et ci - tha - ra, in psal - te - ri - o et ci - tha - ra. _____

42 5 8 Lau - da - te e - um in chor - - - - dis et or - - ga - no.

58 8 Lau - da - te e - um in cym - ba - lis ju - bi - la - ti - o - nis. O - mni spi - ri - tus

67 8 lau - det Do - mi - num, o - mnis spi - ri - tus lau - det Do - - mi - num, lau - det Do - mi -

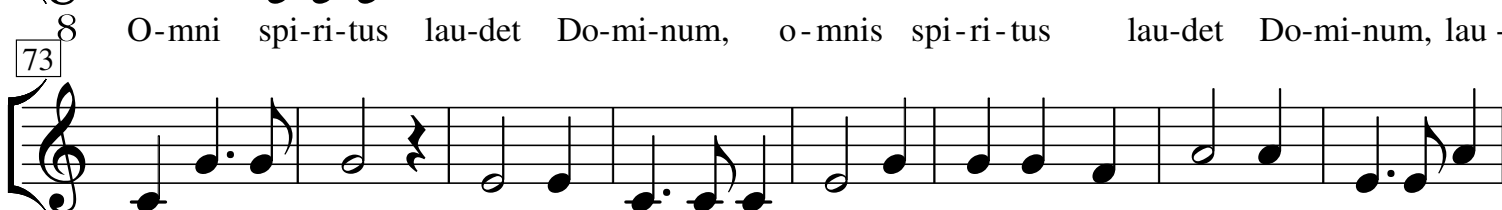
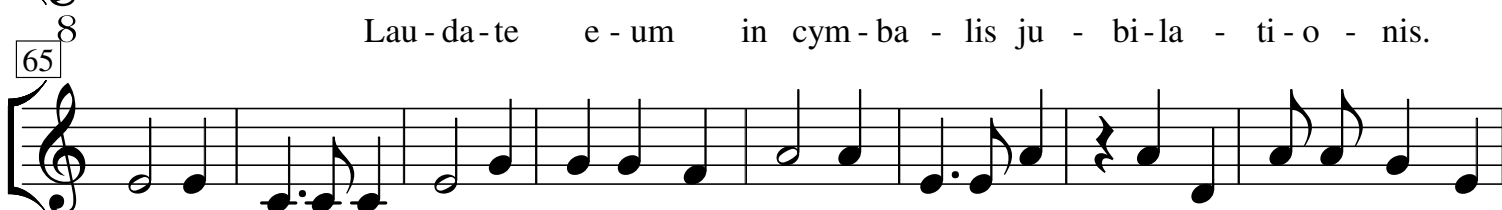
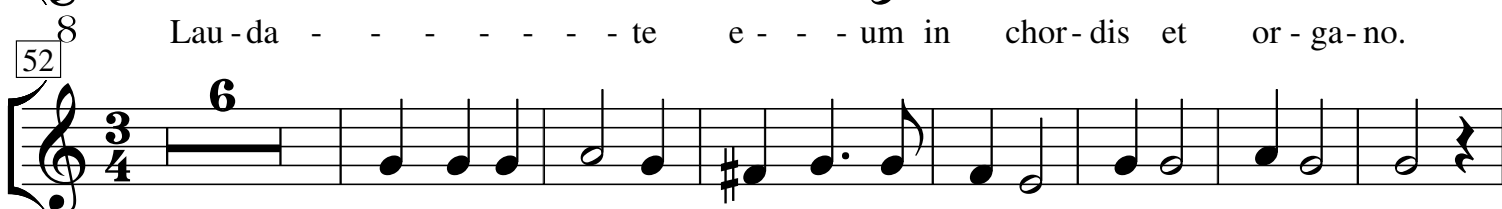
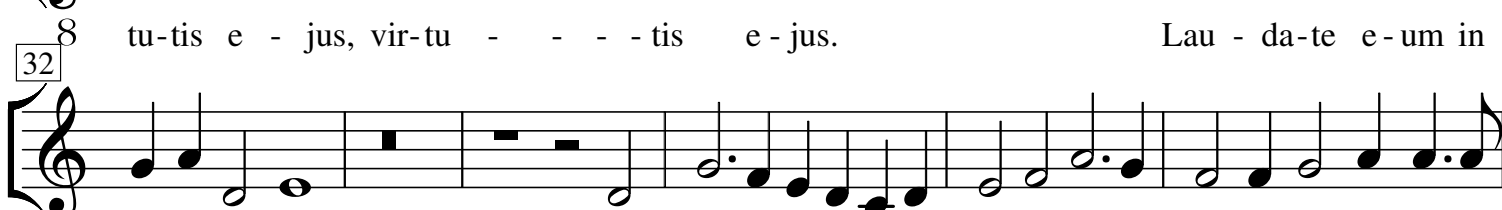
74 8 num, o - mnis spi - ri - tus lau - det Do - mi - num, o - mnis spi - ri - tus

81 8 lau - det Do - - mi - num, lau - det Do - mi - num. _____

LAUDATE DOMINUM (Psalm 150) à8

Hans Leo Hassler (1564-1612)
Cantiones sacrae Nr. 44 (Nürnberg, 1597)

Tenor II



LAUDATE DOMINUM (Psalm 150) à8

Hans Leo Hassler (1564-1612)
Cantiones sacrae Nr. 44 (Nürnberg, 1597)

Basso II

14

19 Lau-da-te e - um in fir-ma - men-to vir -

32 tu-tis e - jus, vir - tu - tis e - jus. Lau - da-te e - um in

38 so - no tu - bae. Lau - da - - - - te e - um in sal - te - ri -

47 o et ci - tha - ra, in psal - te - ri - o et ci - - - - tha - ra.

59 Lau-da-te e - um in chor-dis et or - - ga-no. Lau-da-te

68 e - um in cym-ba - lis ju - bi-la - ti-o - nis. O - mni spi-ri-tus lau-det

74 Do-mi-num, o - mnis spi - ri - tus lau - det Do - - mi-num, lau - det Do - mi -

81 num, o - mnis spi - ri - tus lau - det Do - mi - num, o - mnis spi - ri - tus

lau-det Do - - mi - num, lau - det Do - mi - num, lau-det Do - mi - num.____